

Rapport de mission de repérage des matériaux et produits contenant de l'amiante avant réalisation de travaux

R. 4412-97 modifié par le décret 2012-639 du 4 mai 2012
Norme NF X 46-020

1 RUE E. BRANLY LGT 4

4

77000 MELUN



A \ INFORMATIONS GENERALES

A.1 \ DESIGNATION DU BÂTIMENT

Nature du bâtiment :	LOGEMENTS COLLECTIFS	Adresse :	1 RUE E. BRANLY LGT 4 77000 MELUN
Cat. Du bâtiment :		Bâtiment :	
Etage :		Porte :	4
Ref Cadastrale :	NC	Propriété de :	OPH77 10 AVENUE CHARLES PEGUY 77000 MELUN

A.2 \ DESIGNATION DU DONNEUR D'ORDRE

Nom :	OPH77	Documents remis :	
Adresse :	10 AVENUE CHARLES PEGUY 77000 MELUN	Moyens mis à disposition :	

A.3 \ EXECUTION DE LA MISSION

RAPPORT N° :	10LAA0104	Laboratoire d'Analyses :	ITGA
Repérage réalisé le :	28/11/2017	Adresse laboratoire :	3 RUE ARMAND HERPIN LACROIX - CS 46537 35065 RENNES CEDEX
Accompagnateur :		Numéro d'accréditation :	1-5967
Par :	Olivier GUERIN	Organisme d'assurance professionnelle :	ALLIANZ
N° certificat :	17-881	Adresse assurance :	Direction Opérations Entreprises 5C Esplanade Charles de Gaulle 33081 BORDEAUX CEDEX
Date d'obtention :	17/02/2017	N° de contrat d'assurance :	55897385
Organisme certificateur	ABCIDIA Certification 4 route de la Noue - 91190 GIF-SUR-YVETTE	Date de validité :	31/12/2017

B \ CACHET DU DIAGNOSTIQUEUR

FAIT LE 15/12/2017

Cabinet : EXPERT HABITAT & INDUSTRIE INGENIERIE

Nom du responsable : **DEMOULIN Frédéric**

Nom du diagnostiqueur : **Olivier GUERIN**



C\ SOMMAIRE

Table des matières

A \ INFORMATIONS GENERALES	2
A.1 \ DESIGNATION DU BÂTIMENT	2
A.2 \ DESIGNATION DU DONNEUR D'ORDRE	2
A.3 \ EXECUTION DE LA MISSION.....	2
B \ CACHET DU DIAGNOSTIQUEUR	2
C \ SOMMAIRE	3
D \ CONCLUSIONS	4
E \ PROGRAMME DE REPERAGE	6
F \ CONDITIONS DE REALISATION DU REPERAGE	9
G \ RAPPORTS PRECEDENTS.....	9
H \ RESULTATS DETAILLES DU REPERAGE	10
ANNEXE 1 – PHOTOS DES ELEMENTS AMIANTES ET/OU NON AMIANTES.....	21
ANNEXE 2 – PROCES VERBAUX D'ANALYSES.....	28
ATTESTATION(S).....	32
CERTIFICAT DE COMPETENCES	33

D\ CONCLUSIONS

Dans le cadre de la mission décrite en tête de rapport, il a été repéré des matériaux et produits contenant de l'amiante

PIECE	ETAGE	ELEMENTS	DESCRIPTIF LABORATOIRE	REPERAGE	Echantillon	METHODE	ETAT	RESULTAT
Entrée		Dalle de sol	Colle polymère jaune non séparable + ragréage gris en faible quantité en vrac non séparable + dalle dure cassante marron en vrac	Sol	10LAA0104P001	RESULTAT ANALYSE	BON ETAT	Fr1:Amiante détecté (Chrysotile)
Salle de bains		Dalle de sol	Colle polymère jaune non séparable + ragréage beige non séparable + colle bitumineuse noire	Sols sous baignoire	10LAA0104P002	RESULTAT ANALYSE	BON ETAT	Fr2:Amiante détecté (Chrysotile)
Chambre 1		Dalle de sol	Colle polymère jaune non séparable + ragréage gris en faible quantité en vrac non séparable + dalle dure cassante marron en vrac	Sol	10LAA0104P001	ZSO	BON ETAT	Fr1:Amiante détecté (Chrysotile)
Séjour		Dalle de sol	Colle polymère jaune non séparable + ragréage gris en faible quantité en vrac non séparable + dalle dure cassante marron en vrac	Sol	10LAA0104P001	ZSO	BON ETAT	Fr1:Amiante détecté (Chrysotile)
WC		Dalle de sol	Colle polymère jaune non séparable + ragréage gris en faible quantité en vrac non séparable + dalle dure cassante marron en vrac	Sol	10LAA0104P001	ZSO	BON ETAT	Fr1:Amiante détecté (Chrysotile)
Salle de bains		Dalle de sol	Colle polymère jaune non séparable + ragréage gris en faible quantité en vrac non séparable + dalle dure cassante marron en vrac	Sol	10LAA0104P001	ZSO	BON ETAT	Fr1:Amiante détecté (Chrysotile)

PIECE	ETAGE	ELEMENTS	DESCRIPTIF LABORATOIRE	REPERAGE	Echantillon	METHODE	ETAT	RESULTAT
Entrée		Dalle de sol	Colle polymère jaune non séparable + ragréage gris en faible quantité en vrac non séparable + dalle dure cassante marron en vrac	Sol	10LAA0104P001	ZSO	BON ETAT	Fr1:Amiante détecté (Chrysotile)
Chambre 2		Dalle de sol	Colle polymère jaune non séparable + ragréage gris en faible quantité en vrac non séparable + dalle dure cassante marron en vrac	Sol	10LAA0104P001	ZSO	BON ETAT	Fr1:Amiante détecté (Chrysotile)
Cuisine		Dalle de sol	Colle polymère jaune non séparable + ragréage gris en faible quantité en vrac non séparable + dalle dure cassante marron en vrac	Sol	10LAA0104P001	ZSO	BON ETAT	Fr1:Amiante détecté (Chrysotile)
Salle de bains		Dalle de sol	Colle polymère jaune non séparable + ragréage beige non séparable + colle bitumineuse noire	Sols sous baignoire	10LAA0104P002	ZSO	BON ETAT	Fr2:Amiante détecté (Chrysotile)

ZSO : Zone de Similitude d'Ouvrage

Liste des locaux non visités concernés par les travaux et justification

PIECE	ETAGE	STATUT DE VISITE
NEANT		

Liste des éléments non inspectés et justification

PIECE	ETAGE	ELEMENTS	REPERAGE	RESULTAT
NEANT				

E \ PROGRAMME DE REPERAGE

PIECES CONCERNEES	PERIMETRE DU REPERAGE	REPERAGE	TRAVAUX	ELEMENTS	Echantillonnage	REMARQUES PARTICULIERES
	LOGEMENTS COLLECTIFS		Selon BT			

OFFICE PUBLIC DE L'HABITAT 77		PAGEN° 1
NOM ET ADRESSE DE L'EXPÉDITEUR OFFICE PUBLIC DE L'HABITAT 77 AGENCE DE VAL DE SEINE 10 Avenue Charles Péguy 77000 MELUN Tél : 01.64.14.11.11 Fax : 01.64.14.14.94 Siret : 277 700 019 00015		BON DE TRAVAUX N° 2017 26628 EXPERT HABITAT INGENIERIE 21 RUE D'ALBERT 62450 AVESNES LES BAPAUME Téléphone 0321734144
Réf. fournisseur F / 5149 Marché n° 2017 4473 1 Provenance MELUN VAL DE SEINE Objet HONORAIRES	SERVICE V.SEINE Techniciens ÉMETTEUR PYZIKIEWIEZ FRANCOIS	
LOCALISATION Programme 10 MELUN - BRANLY Tranche 1 Ensemble A000 Escalier AA Étage 01 Logement 4 Module 10LAA0104 Retrait des clés CHEZ LE GARDIEN	ADRESSE 1 RUE E. BRANLY 77000 MELUN	

DÉLAI D'EXÉCUTION 15 JOURS **PÉRIODE DU** 22-11-2017 **AU** 06-12-2017

ARTICLE	DÉSIGNATION	QUANTITÉ	PRIX UNITAIRE H.T.	TOTAL H.T.
AMI46	REPERAGE AMIANTE AVANT TVX - TVX	1,00	5,00	5,00
AMI73	D'ENTRETIEN OU REPARATIONS - ENTRE 11 ET ANALYSE EN LABORATOIRE - ANALYSE MET ANALYSE DE 1 A 10 PRELEVEMENTS ISSUS CLES A LA LOGE: 06 85 40 92 08	12,00	48,00	576,00
TOTAL H.T.				581,00
H.T. ACTUALISE				
COEFFICIENT REGIONAL				
RABAIS				
TOTAL H.T.				
T.V.A.	20,00 %			116,20
TOTAL T.T.C.				697,20

20-11-2017 travaux prévus:
 - complet sol et murs
 - meuble evier + faïence
 - faïenc salle de bain
 - baignoire
 - depose faïence wc

AFFECTATION BUDGÉTAIRE		CODES STRUCTURE ET SCHÉMA : TECHNI			MONTANT T.T.C.
CODE BUDGET	RUBRIQUE	INSTANCES	LIBELLÉ DU POSTE BUDGÉTAIRE		
1 HONAMIA	A780	VLS	SVLA	HONORAIRES DIAG AMIANTE	697,20

AFFECTATION ANALYTIQUE		RÉFÉRENCES PATRIMOINE	RÉFÉRENCES OCCUPANT	MONTANT T.T.C.
CODE BUDGET				
1 HONAMIA	10 1	A000 AA	10LAA0104 L 6000863	697,20

Voir en page 2 la suite du BON DE TRAVAUX N° 2017 26628

ORIGINAL À CONSERVER PAR LE DESTINATAIRE

OFFICE PUBLIC DE L'HABITAT 77		PAGE N° 2
		BON DE TRAVAUX N° 2017 26628
		Édité le 20-11-2017
		Le Service Émetteur

ACCUSÉ DE RÉCEPTION À RETOURNER AU RESPONSABLE D' ANTENNE DÈS LA FIN DE L'EXÉCUTION DES TRAVAUX			
JE SOUSSIGNÉ		CERTIFIE QUE LES RÉPARATIONS FAISANT L'OBJET DU B.T. N° 2017 26628	
ONT BIEN ÉTÉ EFFECTUÉES PAR L'ENTREPRISE		LE	
HEURE D'ARRIVÉE :	SIGNATURE DU LOCATAIRE	SIGNATURE DU REPRÉSENTANT	POUR L'ENTREPRISE
HEURE DE DÉPART :			

ORIGINAL À CONSERVER PAR LE DESTINATAIRE

ELEMENTS A SONDER OU A ANALYSER NON PRESENTS:

F \ CONDITIONS DE REALISATION DU REPERAGE

Le repérage amiante avant travaux, contient les informations sur la présence d'amiante dans les matériaux et produits du bâtiment afin d'informer les intervenants réalisant des activités ou interventions sur des matériaux et/ou équipements susceptibles de libérer des fibres d'amiante selon la liste citée dans le cadre E.

Il consiste à identifier et localiser, par inspections visuelles et investigations approfondies pouvant être destructives, l'ensemble des matériaux et produits contenant de l'amiante incorporés ou faisant indissociablement corps avec les locaux et les zones de l'immeuble objet des travaux.

Lorsque l'absence de marquages spécifiques ou de documents ne permet pas à l'opérateur de repérage d'attester de la présence ou de la non présence d'amiante dans les matériaux et produits, des prélèvements seront effectués afin de déterminer par analyse la présence ou non d'amiante.

Procédures de prélèvement :

Les prélèvements sur des matériaux ou produits susceptibles de contenir de l'amiante sont réalisés en vertu des dispositions du Code du Travail. Le matériel de prélèvement est adapté à l'opération à réaliser afin de générer le minimum de poussières. Dans le cas où une émission de poussières est prévisible, le matériau ou produit est mouillé à l'eau à l'endroit du prélèvement (sauf risque électrique) et, si nécessaire, une protection est mise en place au sol ; de même, le point de prélèvement est stabilisé après l'opération (pulvérisation de vernis ou de laque, par exemple).

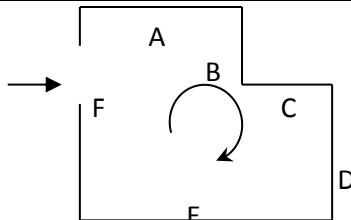
Pour chaque prélèvement, des outils propres et des gants à usage unique sont utilisés afin d'éliminer tout risque de contamination croisée. Dans tous les cas, les équipements de protection individuelle sont à usage unique.

L'accès à la zone à risque (sphère de 1 à 2 mètres autour du point de prélèvement) est interdit pendant l'opération. Si l'accompagnateur doit s'y tenir, il porte les mêmes équipements de protection individuelle que l'opérateur de repérage.

L'échantillon est immédiatement conditionné, après son prélèvement, dans un double emballage individuel étanche.

Les informations sur toutes les conditions existantes au moment du prélèvement susceptible d'influencer l'interprétation des résultats des analyses (environnement du matériau, contamination éventuelle, etc.) seront, le cas échéant, mentionnées dans la fiche d'identification et de cotation en annexe.

Sens du repérage pour évaluer un local :



G \ RAPPORTS PRECEDENTS

NEANT

H \ RESULTATS DETAILLES DU REPERAGE

LISTE DES LOCAUX / PARTIES D'IMMEUBLE VISITEES/NON VISITEES CONCERNEES PAR LES TRAVAUX ET JUSTIFICATION

PIECE	ETAGE	JUSTIFICATION	VISITE	TRAVAUX
Chambre 1			OUI	CONCERNEE
Gaine technique			OUI	CONCERNEE
Séjour			OUI	CONCERNEE
WC			OUI	CONCERNEE
Salle de bains			OUI	CONCERNEE
Entrée			OUI	CONCERNEE
Chambre 2			OUI	CONCERNEE
Cuisine			OUI	CONCERNEE
Gaine technique			OUI	CONCERNEE

DESCRIPTION DES REVETEMENTS EN PLACE AU JOUR DE LA VISITE

PIECE	MUR1	MUR2	MUR3	MUR4	PLANCHER BAS	PLANCHER HAUT	PORTES	FENETRE1	FENETRE2
Chambre 1	Béton				Dalle de sol	Enduit	BOIS	PVC	
Gaine technique									
Séjour	Béton				Dalle de sol	Enduit	BOIS	PVC	
WC	Béton				Dalle de sol	Enduit	BOIS		
Salle de bains	Béton				Dalle de sol	Enduit	BOIS		
Entrée	Béton				Dalle de sol	Enduit	METALLIQUE		
Chambre 2	Béton				Dalle de sol	Enduit	BOIS	PVC	
Cuisine	Béton				Dalle de sol	Enduit	BOIS	PVC	
Gaine technique									

LA LISTE DES MATERIAUX OU PRODUITS CONTENANT DE L'AMIANTE, SUR ZONE DE SIMILITUDE D'OUVRAGE ET SUR JUGEMENT PERSONNEL

PIECE	ETAGE	ELEMENTS	DESCRIPTIF LABORATOIRE	Echantillon	REPERAGE	ETAT	RESULTAT	METHODE
Chambre 1		Dalle de sol	Colle polymère jaune non séparable + ragréage gris en faible quantité en vrac non séparable + dalle dure cassante marron en vrac	10LAA0104P001	Sol	BON ETAT	Fr1:Amiante détecté (Chrysotile)	ZSO

PIECE	ETAGE	ELEMENTS	DESCRIPTIF LABORATOIRE	Echantillon	REPERAGE	ETAT	RESULTAT	METHODE
Séjour		Dalle de sol	Colle polymère jaune non séparable + ragréage gris en faible quantité en vrac non séparable + dalle dure cassante marron en vrac	10LAA0104P001	Sol	BON ETAT	Fr1:Amiante détecté (Chrysotile)	ZSO
WC		Dalle de sol	Colle polymère jaune non séparable + ragréage gris en faible quantité en vrac non séparable + dalle dure cassante marron en vrac	10LAA0104P001	Sol	BON ETAT	Fr1:Amiante détecté (Chrysotile)	ZSO
Salle de bains		Dalle de sol	Colle polymère jaune non séparable + ragréage gris en faible quantité en vrac non séparable + dalle dure cassante marron en vrac	10LAA0104P001	Sol	BON ETAT	Fr1:Amiante détecté (Chrysotile)	ZSO
Entrée		Dalle de sol	Colle polymère jaune non séparable + ragréage gris en faible quantité en vrac non séparable + dalle dure cassante marron en vrac	10LAA0104P001	Sol	BON ETAT	Fr1:Amiante détecté (Chrysotile)	ZSO
Chambre 2		Dalle de sol	Colle polymère jaune non séparable + ragréage gris en faible quantité en vrac non séparable + dalle dure cassante marron en vrac	10LAA0104P001	Sol	BON ETAT	Fr1:Amiante détecté (Chrysotile)	ZSO
Cuisine		Dalle de sol	Colle polymère jaune non séparable + ragréage gris en faible quantité en vrac non séparable + dalle dure cassante marron en vrac	10LAA0104P001	Sol	BON ETAT	Fr1:Amiante détecté (Chrysotile)	ZSO
Salle de bains		Dalle de sol	Colle polymère jaune non séparable + ragréage beige non séparable + colle bitumineuse noire	10LAA0104P002	Sols sous baignoire	BON ETAT	Fr2:Amiante détecté (Chrysotile)	ZSO

ZSO : Zone de Similitude d'Ouvrage

LA LISTE DES MATERIAUX OU PRODUITS CONTENANT DE L'AMIANTE, APRES ANALYSE

PIECE	ETAGE	ELEMENTS	DESCRIPTIF LABORATOIRE	Echantillon	REPERAGE	ETAT	RESULTAT
Entrée		Dalle de sol	Colle polymère jaune non séparable + ragréage gris en faible quantité en vrac non séparable + dalle dure cassante marron en vrac	10LAA0104P001	Sol	BON ETAT	Fr1:Amiante détecté (Chrysotile)
Salle de bains		Dalle de sol	Colle polymère jaune non séparable + ragréage beige non séparable + colle bitumineuse noire	10LAA0104P002	Sols sous baignoire	BON ETAT	Fr2:Amiante détecté (Chrysotile)

ZSO : Zone de Similitude d'Ouvrage

LA LISTE DES MATERIAUX SUSCEPTIBLES DE CONTENIR DE L'AMIANTE, MAIS N'EN CONTENANT PAS.

PIECE	ETAGE	ELEMENTS	DESCRIPTIF LABORATOIRE	Echantillon	REPERAGE	ETAT	RESULTAT	METHODE
Salle de bains		Dalle de sol	Dalle dure cassante beige	10LAA0104P002	Sols sous baignoire	BON ETAT	Fr1:Amiante non détecté	RESULTAT ANALYSE
Salle de bains		Dalle de sol	Matériau compact gris hétérogène	10LAA0104P002	Sols sous baignoire	BON ETAT	Fr3:Amiante non détecté	RESULTAT ANALYSE
Cuisine		Enduit / Peinture béton	Enduit plâtreux blanc en vrac + peintures multiples non séparable	10LAA0104P003	Mur A	BON ETAT	Amiante non détecté	RESULTAT ANALYSE
Cuisine		Enduit / Peinture béton	Enduit plâtreux blanc en vrac + peintures multiples non séparable	10LAA0104P004	Plafond	BON ETAT	Amiante non détecté	RESULTAT ANALYSE
Cuisine		Faïence 1	Colle beige + peinture avec poussières non séparable + couche plâtrée blanche en faible quantité non séparable + carrelage	10LAA0104P005	Mur E	BON ETAT	Amiante non détecté	RESULTAT ANALYSE
Salle de bains		Faïence 1	Colle beige en vrac + carrelage	10LAA0104P006	Mur A	BON ETAT	Amiante non détecté	RESULTAT ANALYSE
Salle de bains		Revêtement bitumineux	Tampon bitumineux noir	10LAA0104P007	Sous baignoire	BON ETAT	Amiante non détecté	RESULTAT ANALYSE
Entrée		Dalle de sol	Revêtement souple bleu	10LAA0104P001	Sol	BON ETAT	Fr2:Amiante non détecté	RESULTAT ANALYSE

PIECE	ETAGE	ELEMENTS	DESCRIPTIF LABORATOIRE	Echantillon	REPERAGE	ETAT	RESULTAT	METHODE
Entrée		Dalle de sol	Dalle dure cassante beige	10LAA0104P001	Sol	BON ETAT	Fr3:Amiante non détecté	RESULTAT ANALYSE
Salle de bains		Dalle de sol	Dalle dure cassante beige	10LAA0104P002	Sols sous baignoire	BON ETAT	Fr1:Amiante non détecté	ZSO
Salle de bains		Dalle de sol	Matériau compact gris hétérogène	10LAA0104P002	Sols sous baignoire	BON ETAT	Fr3:Amiante non détecté	ZSO
Chambre 1		Enduit / Peinture béton	Enduit plâtreux blanc en vrac + peintures multiples non séparable	10LAA0104P004	Plafond	BON ETAT	Amiante non détecté	ZSO
Séjour		Enduit / Peinture béton	Enduit plâtreux blanc en vrac + peintures multiples non séparable	10LAA0104P004	Plafond	BON ETAT	Amiante non détecté	ZSO
WC		Enduit / Peinture béton	Enduit plâtreux blanc en vrac + peintures multiples non séparable	10LAA0104P004	Plafond	BON ETAT	Amiante non détecté	ZSO
Salle de bains		Enduit / Peinture béton	Enduit plâtreux blanc en vrac + peintures multiples non séparable	10LAA0104P004	Plafond	BON ETAT	Amiante non détecté	ZSO
Entrée		Enduit / Peinture béton	Enduit plâtreux blanc en vrac + peintures multiples non séparable	10LAA0104P004	Plafond	BON ETAT	Amiante non détecté	ZSO
Chambre 2		Enduit / Peinture béton	Enduit plâtreux blanc en vrac + peintures multiples non séparable	10LAA0104P004	Plafond	BON ETAT	Amiante non détecté	ZSO
Cuisine		Enduit / Peinture béton	Enduit plâtreux blanc en vrac + peintures multiples non séparable	10LAA0104P004	Plafond	BON ETAT	Amiante non détecté	ZSO
Chambre 1		Dalle de sol	Revêtement souple bleu	10LAA0104P001	Sol	BON ETAT	Fr2:Amiante non détecté	ZSO
Chambre 1		Dalle de sol	Dalle dure cassante beige	10LAA0104P001	Sol	BON ETAT	Fr3:Amiante non détecté	ZSO
Séjour		Dalle de sol	Revêtement souple bleu	10LAA0104P001	Sol	BON ETAT	Fr2:Amiante non détecté	ZSO

PIECE	ETAGE	ELEMENTS	DESCRIPTIF LABORATOIRE	Echantillon	REPERAGE	ETAT	RESULTAT	METHODE
Séjour		Dalle de sol	Dalle dure cassante beige	10LAA0104P001	Sol	BON ETAT	Fr3:Amiante non détecté	ZSO
WC		Dalle de sol	Revêtement souple bleu	10LAA0104P001	Sol	BON ETAT	Fr2:Amiante non détecté	ZSO
WC		Dalle de sol	Dalle dure cassante beige	10LAA0104P001	Sol	BON ETAT	Fr3:Amiante non détecté	ZSO
Salle de bains		Dalle de sol	Revêtement souple bleu	10LAA0104P001	Sol	BON ETAT	Fr2:Amiante non détecté	ZSO
Salle de bains		Dalle de sol	Dalle dure cassante beige	10LAA0104P001	Sol	BON ETAT	Fr3:Amiante non détecté	ZSO
Entrée		Dalle de sol	Revêtement souple bleu	10LAA0104P001	Sol	BON ETAT	Fr2:Amiante non détecté	ZSO
Entrée		Dalle de sol	Dalle dure cassante beige	10LAA0104P001	Sol	BON ETAT	Fr3:Amiante non détecté	ZSO
Chambre 2		Dalle de sol	Revêtement souple bleu	10LAA0104P001	Sol	BON ETAT	Fr2:Amiante non détecté	ZSO
Chambre 2		Dalle de sol	Dalle dure cassante beige	10LAA0104P001	Sol	BON ETAT	Fr3:Amiante non détecté	ZSO
Cuisine		Dalle de sol	Revêtement souple bleu	10LAA0104P001	Sol	BON ETAT	Fr2:Amiante non détecté	ZSO
Cuisine		Dalle de sol	Dalle dure cassante beige	10LAA0104P001	Sol	BON ETAT	Fr3:Amiante non détecté	ZSO
Chambre 1		Enduit / Peinture béton	Enduit plâtreux blanc en vrac + peintures multiples non séparable	10LAA0104P003	Mur A	BON ETAT	Amiante non détecté	ZSO
Chambre 1		Enduit / Peinture béton	Enduit plâtreux blanc en vrac + peintures multiples non séparable	10LAA0104P003	Mur B	BON ETAT	Amiante non détecté	ZSO
Chambre 1		Enduit / Peinture béton	Enduit plâtreux blanc en vrac + peintures multiples non séparable	10LAA0104P003	Mur C	BON ETAT	Amiante non détecté	ZSO
Chambre 1		Enduit / Peinture béton	Enduit plâtreux blanc en vrac + peintures multiples non séparable	10LAA0104P003	Mur D	BON ETAT	Amiante non détecté	ZSO
Chambre 1		Enduit / Peinture béton	Enduit plâtreux blanc en vrac + peintures multiples non séparable	10LAA0104P003	Mur E	BON ETAT	Amiante non détecté	ZSO

PIECE	ETAGE	ELEMENTS	DESCRIPTIF LABORATOIRE	Echantillon	REPERAGE	ETAT	RESULTAT	METHODE
Chambre 1		Enduit / Peinture béton	Enduit plâtreux blanc en vrac + peintures multiples non séparable	10LAA0104P003	Mur F	BON ETAT	Amiante non détecté	ZSO
Chambre 1		Enduit / Peinture béton	Enduit plâtreux blanc en vrac + peintures multiples non séparable	10LAA0104P003	Mur G	BON ETAT	Amiante non détecté	ZSO
Séjour		Enduit / Peinture béton	Enduit plâtreux blanc en vrac + peintures multiples non séparable	10LAA0104P003	Mur A	BON ETAT	Amiante non détecté	ZSO
Séjour		Enduit / Peinture béton	Enduit plâtreux blanc en vrac + peintures multiples non séparable	10LAA0104P003	Mur B	BON ETAT	Amiante non détecté	ZSO
Séjour		Enduit / Peinture béton	Enduit plâtreux blanc en vrac + peintures multiples non séparable	10LAA0104P003	Mur C	BON ETAT	Amiante non détecté	ZSO
Séjour		Enduit / Peinture béton	Enduit plâtreux blanc en vrac + peintures multiples non séparable	10LAA0104P003	Mur D	BON ETAT	Amiante non détecté	ZSO
WC		Enduit / Peinture béton	Enduit plâtreux blanc en vrac + peintures multiples non séparable	10LAA0104P003	Mur A	BON ETAT	Amiante non détecté	ZSO
WC		Enduit / Peinture béton	Enduit plâtreux blanc en vrac + peintures multiples non séparable	10LAA0104P003	Mur B	BON ETAT	Amiante non détecté	ZSO
WC		Enduit / Peinture béton	Enduit plâtreux blanc en vrac + peintures multiples non séparable	10LAA0104P003	Mur C	BON ETAT	Amiante non détecté	ZSO
WC		Enduit / Peinture béton	Enduit plâtreux blanc en vrac + peintures multiples non séparable	10LAA0104P003	Mur D	BON ETAT	Amiante non détecté	ZSO

PIECE	ETAGE	ELEMENTS	DESCRIPTIF LABORATOIRE	Echantillon	REPERAGE	ETAT	RESULTAT	METHODE
			multiples non séparable					
Salle de bains		Enduit / Peinture béton	Enduit plâtreux blanc en vrac + peintures multiples non séparable	10LAA0104P003	Mur A	BON ETAT	Amiante non détecté	ZSO
Salle de bains		Enduit / Peinture béton	Enduit plâtreux blanc en vrac + peintures multiples non séparable	10LAA0104P003	Mur B	BON ETAT	Amiante non détecté	ZSO
Salle de bains		Enduit / Peinture béton	Enduit plâtreux blanc en vrac + peintures multiples non séparable	10LAA0104P003	Mur C	BON ETAT	Amiante non détecté	ZSO
Salle de bains		Enduit / Peinture béton	Enduit plâtreux blanc en vrac + peintures multiples non séparable	10LAA0104P003	Mur D	BON ETAT	Amiante non détecté	ZSO
Salle de bains		Enduit / Peinture béton	Enduit plâtreux blanc en vrac + peintures multiples non séparable	10LAA0104P003	Mur E	BON ETAT	Amiante non détecté	ZSO
Salle de bains		Enduit / Peinture béton	Enduit plâtreux blanc en vrac + peintures multiples non séparable	10LAA0104P003	Mur F	BON ETAT	Amiante non détecté	ZSO
Salle de bains		Enduit / Peinture béton	Enduit plâtreux blanc en vrac + peintures multiples non séparable	10LAA0104P003	Mur G	BON ETAT	Amiante non détecté	ZSO
Salle de bains		Enduit / Peinture béton	Enduit plâtreux blanc en vrac + peintures multiples non séparable	10LAA0104P003	Mur H	BON ETAT	Amiante non détecté	ZSO
Entrée		Enduit / Peinture béton	Enduit plâtreux blanc en vrac + peintures multiples non séparable	10LAA0104P003	Mur A	BON ETAT	Amiante non détecté	ZSO

PIECE	ETAGE	ELEMENTS	DESCRIPTIF LABORATOIRE	Echantillon	REPERAGE	ETAT	RESULTAT	METHODE
Entrée		Enduit / Peinture béton	Enduit plâtreux blanc en vrac + peintures multiples non séparable	10LAA0104P003	Mur B	BON ETAT	Amiante non détecté	ZSO
Entrée		Enduit / Peinture béton	Enduit plâtreux blanc en vrac + peintures multiples non séparable	10LAA0104P003	Mur C	BON ETAT	Amiante non détecté	ZSO
Entrée		Enduit / Peinture béton	Enduit plâtreux blanc en vrac + peintures multiples non séparable	10LAA0104P003	Mur D	BON ETAT	Amiante non détecté	ZSO
Chambre 2		Enduit / Peinture béton	Enduit plâtreux blanc en vrac + peintures multiples non séparable	10LAA0104P003	Mur A	BON ETAT	Amiante non détecté	ZSO
Chambre 2		Enduit / Peinture béton	Enduit plâtreux blanc en vrac + peintures multiples non séparable	10LAA0104P003	Mur B	BON ETAT	Amiante non détecté	ZSO
Chambre 2		Enduit / Peinture béton	Enduit plâtreux blanc en vrac + peintures multiples non séparable	10LAA0104P003	Mur C	BON ETAT	Amiante non détecté	ZSO
Chambre 2		Enduit / Peinture béton	Enduit plâtreux blanc en vrac + peintures multiples non séparable	10LAA0104P003	Mur D	BON ETAT	Amiante non détecté	ZSO
Chambre 2		Enduit / Peinture béton	Enduit plâtreux blanc en vrac + peintures multiples non séparable	10LAA0104P003	Mur E	BON ETAT	Amiante non détecté	ZSO
Chambre 2		Enduit / Peinture béton	Enduit plâtreux blanc en vrac + peintures multiples non séparable	10LAA0104P003	Mur F	BON ETAT	Amiante non détecté	ZSO
Chambre 2		Enduit / Peinture béton	Enduit plâtreux blanc en vrac + peintures multiples non séparable	10LAA0104P003	Mur G	BON ETAT	Amiante non détecté	ZSO

PIECE	ETAGE	ELEMENTS	DESCRIPTIF LABORATOIRE	Echantillon	REPERAGE	ETAT	RESULTAT	METHODE
			multiples non séparable					
Cuisine		Enduit / Peinture béton	Enduit plâtreux blanc en vrac + peintures multiples non séparable	10LAA0104P003	Mur A	BON ETAT	Amiante non détecté	ZSO
Cuisine		Enduit / Peinture béton	Enduit plâtreux blanc en vrac + peintures multiples non séparable	10LAA0104P003	Mur B	BON ETAT	Amiante non détecté	ZSO
Cuisine		Enduit / Peinture béton	Enduit plâtreux blanc en vrac + peintures multiples non séparable	10LAA0104P003	Mur C	BON ETAT	Amiante non détecté	ZSO
Cuisine		Enduit / Peinture béton	Enduit plâtreux blanc en vrac + peintures multiples non séparable	10LAA0104P003	Mur D	BON ETAT	Amiante non détecté	ZSO
Cuisine		Enduit / Peinture béton	Enduit plâtreux blanc en vrac + peintures multiples non séparable	10LAA0104P003	Mur E	BON ETAT	Amiante non détecté	ZSO
Cuisine		Enduit / Peinture béton	Enduit plâtreux blanc en vrac + peintures multiples non séparable	10LAA0104P003	Mur F	BON ETAT	Amiante non détecté	ZSO
Cuisine		Enduit / Peinture béton	Enduit plâtreux blanc en vrac + peintures multiples non séparable	10LAA0104P003	Mur G	BON ETAT	Amiante non détecté	ZSO
Cuisine		Enduit / Peinture béton	Enduit plâtreux blanc en vrac + peintures multiples non séparable	10LAA0104P003	Mur H	BON ETAT	Amiante non détecté	ZSO
Cuisine		Faïence 1	Colle beige + peinture avec poussières non séparable + couche plâtréuse blanche en faible quantité non	10LAA0104P005	Mur A	BON ETAT	Amiante non détecté	ZSO

PIECE	ETAGE	ELEMENTS	DESCRIPTIF LABORATOIRE	Echantillon	REPERAGE	ETAT	RESULTAT	METHODE
			séparable + carrelage					
Cuisine		Faïence 1	Colle beige + peinture avec poussières non séparable + couche plâtréuse blanche en faible quantité non séparable + carrelage	10LAA0104P005	Mur B	BON ETAT	Amiante non détecté	ZSO
Cuisine		Faïence 1	Colle beige + peinture avec poussières non séparable + couche plâtréuse blanche en faible quantité non séparable + carrelage	10LAA0104P005	Mur C	BON ETAT	Amiante non détecté	ZSO
Cuisine		Faïence 1	Colle beige + peinture avec poussières non séparable + couche plâtréuse blanche en faible quantité non séparable + carrelage	10LAA0104P005	Mur D	BON ETAT	Amiante non détecté	ZSO
Cuisine		Faïence 1	Colle beige + peinture avec poussières non séparable + couche plâtréuse blanche en faible quantité non séparable + carrelage	10LAA0104P005	Mur E	BON ETAT	Amiante non détecté	ZSO
Cuisine		Faïence 1	Colle beige + peinture avec poussières non séparable + couche plâtréuse blanche en faible quantité non séparable + carrelage	10LAA0104P005	Mur F	BON ETAT	Amiante non détecté	ZSO
Cuisine		Faïence 1	Colle beige + peinture avec	10LAA0104P005	Mur G	BON ETAT	Amiante non détecté	ZSO

PIECE	ETAGE	ELEMENTS	DESCRIPTIF LABORATOIRE	Echantillon	REPERAGE	ETAT	RESULTAT	METHODE
			poussières non séparable + couche plâtreuse blanche en faible quantité non séparable + carrelage					
Cuisine		Faïence 1	Colle beige + peinture avec poussières non séparable + couche plâtreuse blanche en faible quantité non séparable + carrelage	10LAA0104P005	Mur H	BON ETAT	Amiante non détecté	ZSO

ZSO : Zone de Similitude d'Ouvrage

ANNEXE 1 – PHOTOS DES ELEMENTS AMIANTES ET/OU NON AMIANTES

PRELEVEMENT : 10LAA0104P001			
NOM DU CLIENT	NUMERO DU DOSSIER		PIECE OU LOCAL
OPH77	10LAA0104 28/11/2017		Entrée
ELEMENT	DESCRIPTIF DU LABORATOIRE	DATE DE PRELEVEMENT	NOM DE L'OPERATEUR
Dalle de sol	Colle polymère jaune non séparable + ragréage gris en faible quantité en vrac non séparable + dalle dure cassante marron en vrac	28/11/2017	GUERIN Olivier
LOCALISATION		RESULTAT	
Sol		Fr1:Amiante détecté (Chrysotile)	

EMPLACEMENT




PRELEVEMENT : 10LAA0104P001			
NOM DU CLIENT	NUMERO DU DOSSIER		PIECE OU LOCAL
OPH77	10LAA0104 28/11/2017		Entrée
ELEMENT	DESCRIPTIF DU LABORATOIRE	DATE DE PRELEVEMENT	NOM DE L'OPERATEUR
Dalle de sol	Revêtement souple bleu	28/11/2017	GUERIN Olivier
LOCALISATION		RESULTAT	
Sol		Fr2:Amiante non détecté	

EMPLACEMENT



PRELEVEMENT : 10LAA0104P001			
NOM DU CLIENT	NUMERO DU DOSSIER		PIECE OU LOCAL
OPH77	10LAA0104 28/11/2017		Entrée
ELEMENT	DESCRIPTIF DU LABORATOIRE	DATE DE PRELEVEMENT	NOM DE L'OPERATEUR
Dalle de sol	Dalle dure cassante beige	28/11/2017	GUERIN Olivier
LOCALISATION		RESULTAT	
Sol		Fr3:Amiante non détecté	
EMPLACEMENT			
			

PRELEVEMENT : 10LAA0104P002			
NOM DU CLIENT	NUMERO DU DOSSIER		PIECE OU LOCAL
OPH77	10LAA0104 28/11/2017		Salle de bains
ELEMENT	DESCRIPTIF DU LABORATOIRE	DATE DE PRELEVEMENT	NOM DE L'OPERATEUR
Dalle de sol	Dalle dure cassante beige	28/11/2017	GUERIN Olivier
LOCALISATION		RESULTAT	
Sols sous baignoire		Fr1:Amiante non détecté	
EMPLACEMENT			
			

PRELEVEMENT : 10LAA0104P002			
NOM DU CLIENT	NUMERO DU DOSSIER		PIECE OU LOCAL
OPH77	10LAA0104 28/11/2017		Salle de bains
ELEMENT	DESCRIPTIF DU LABORATOIRE	DATE DE PRELEVEMENT	NOM DE L'OPERATEUR
Dalle de sol	Colle polymère jaune non séparable + ragréage beige non séparable + colle bitumineuse noire	28/11/2017	GUERIN Olivier
LOCALISATION		RESULTAT	
Sols sous baignoire		Fr2:Amiante détecté (Chrysotile)	
EMPLACEMENT			
			

PRELEVEMENT : 10LAA0104P002

NOM DU CLIENT	NUMERO DU DOSSIER	PIECE OU LOCAL	
OPH77	10LAA0104 28/11/2017	Salle de bains	
ELEMENT	DESCRIPTIF DU LABORATOIRE	DATE DE PRELEVEMENT	NOM DE L'OPERATEUR
Dalle de sol	Matériau compact gris hétérogène	28/11/2017	GUERIN Olivier
LOCALISATION		RESULTAT	
Sols sous baignoire		Fr3:Amiante non détecté	

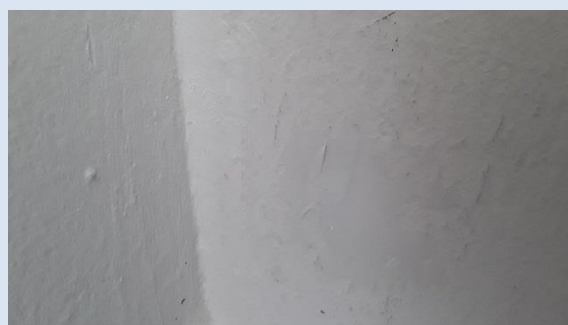
EMPLACEMENT



PRELEVEMENT : 10LAA0104P003

NOM DU CLIENT	NUMERO DU DOSSIER	PIECE OU LOCAL	
OPH77	10LAA0104 28/11/2017	Cuisine	
ELEMENT	DESCRIPTIF DU LABORATOIRE	DATE DE PRELEVEMENT	NOM DE L'OPERATEUR
Enduit / Peinture béton	Enduit plâtreux blanc en vrac + peintures multiples non séparable	28/11/2017	GUERIN Olivier
LOCALISATION		RESULTAT	
Mur A		Amiante non détecté	

EMPLACEMENT



PRELEVEMENT : 10LAA0104P004			
NOM DU CLIENT	NUMERO DU DOSSIER		PIECE OU LOCAL
OPH77	10LAA0104 28/11/2017		Cuisine
ELEMENT	DESCRIPTIF DU LABORATOIRE	DATE DE PRELEVEMENT	NOM DE L'OPERATEUR
Enduit / Peinture béton	Enduit plâtreux blanc en vrac + peintures multiples non séparable	28/11/2017	GUERIN Olivier
LOCALISATION		RESULTAT	
Plafond		Amiante non détecté	

EMPLACEMENT



PRELEVEMENT : 10LAA0104P005			
NOM DU CLIENT	NUMERO DU DOSSIER		PIECE OU LOCAL
OPH77	10LAA0104 28/11/2017		Cuisine
ELEMENT	DESCRIPTIF DU LABORATOIRE	DATE DE PRELEVEMENT	NOM DE L'OPERATEUR
Faïence 1	Colle beige + peinture avec poussières non séparable + couche plâtréuse blanche en faible quantité non séparable + carrelage	28/11/2017	GUERIN Olivier
LOCALISATION		RESULTAT	
Mur E		Amiante non détecté	

EMPLACEMENT



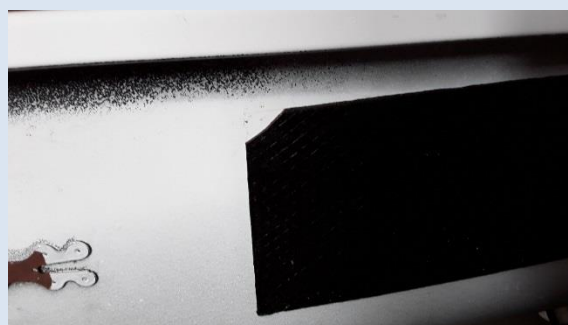
PRELEVEMENT : 10LAA0104P006			
NOM DU CLIENT	NUMERO DU DOSSIER		PIECE OU LOCAL
OPH77	10LAA0104 28/11/2017		Salle de bains
ELEMENT	DESCRIPTIF DU LABORATOIRE	DATE DE PRELEVEMENT	NOM DE L'OPERATEUR
Faïence 1	Colle beige en vrac + carrelage	28/11/2017	GUERIN Olivier
LOCALISATION		RESULTAT	
Mur A		Amiante non détecté	

EMPLACEMENT



PRELEVEMENT : 10LAA0104P007			
NOM DU CLIENT	NUMERO DU DOSSIER		PIECE OU LOCAL
OPH77	10LAA0104 28/11/2017		Salle de bains
ELEMENT	DESCRIPTIF DU LABORATOIRE	DATE DE PRELEVEMENT	NOM DE L'OPERATEUR
Revêtement bitumineux	Tampon bitumineux noir	28/11/2017	GUERIN Olivier
LOCALISATION		RESULTAT	
Sous baignoire		Amiante non détecté	

EMPLACEMENT



ANNEXE 2 – PROCES VERBAUX D'ANALYSES



RAPPORT D'ESSAI N° IT071712-1988 EN DATE DU 06/12/2017 RECHERCHE ET IDENTIFICATION D'AMIANTE SUR UN PRELEVEMENT DE MATERIAU

Ce rapport d'essai ne concerne que les échantillons soumis à l'analyse.

Cliant :
EXPERT HABITAT & INDUSTRIE INGENIERIE (COMPTE MATERIAUX)
21 route d'Albert
62450 AVESNES LES BAPAUME

Prélèvement :
Commande ITGA : IT0717-116069
Echantillon ITGA : IT071712-1988
Reçu au laboratoire le : 01/12/2017

Réf. Cliant :

Commande	10LAA0104-01
Dossier cliant	10LAA0104-01 - 1 RUE E. BRANLY LGT 4 77000 MELUN
Echantillon	10LAA0104P001 / LOGEMENTS COLLECTIFS - - - / Entrée Sol Dalle de sol
Description ITGA	Dalle dure cassante beige / Colle polymère jaune / Ragraège gris en faible quantité en vrac / Dalle dure cassante marron en vrac / Revêtement souple bleu

Préparation :

Effectuée de façon à être représentative de l'échantillon
- pour une analyse au Microscope Electronique à Transmission Analytique (META) : broyage mécanique, récupération de poussières sur grille de microscope électronique (méthode interne IT 085 ou IT 284)

Technique Analytique :

- Microscope Electronique à Transmission Analytique (parties pertinentes de la norme NF X 43-050)

Résultat :

Fraction Analyisée	Technique analytique et date d'analyse	Résultat	Type d'amiante	Nb de préparations
▶ Dalle dure cassante beige	META le 05/12/2017	Amiante non détecté	---	3
▶ Colle polymère jaune non séparable + ragraège gris en faible quantité en vrac non séparable + dalle dure cassante marron en vrac	META le 05/12/2017	Présence de fibres d'amiante	Chrysotile	1
▶ Revêtement souple bleu	META le 05/12/2017	Amiante non détecté	---	1

Validé par : Benjamin REGENT - Analyste

La reproduction de ce rapport d'essai n'est autorisée que sous sa forme intégrale ; ce rapport ne doit pas être reproduit partiellement sans l'approbation du laboratoire.
Sauf demande particulière et écrite du client, les échantillons sont conservés pendant 6 mois et les rapports pendant 2 ans.

DTA 164 rev 12

Page 1 / 1



RAPPORT D'ESSAI N° IT071712-1989 EN DATE DU 06/12/2017 RECHERCHE ET IDENTIFICATION D'AMIANTE SUR UN PRELEVEMENT DE MATERIAU

Ce rapport d'essai ne concerne que les échantillons soumis à l'analyse.

Cliant :
EXPERT HABITAT & INDUSTRIE INGENIERIE (COMPTE MATERIAUX)
21 route d'Albert
62450 AVESNES LES BAPAUME

Prélèvement :
Commande ITGA : IT0717-116069
Echantillon ITGA : IT071712-1989
Reçu au laboratoire le : 01/12/2017

Réf. Cliant :

Commande	10LAA0104-01
Dossier cliant	10LAA0104-01 - 1 RUE E. BRANLY LGT 4 77000 MELUN
Echantillon	10LAA0104P002 / LOGEMENTS COLLECTIFS - - - / Salle de bains Sois sous baignoire Dalle de sol
Description ITGA	Dalle dure cassante beige / Colle polymère jaune / Ragraège beige / Colle bitumineuse noire / Matériau compact gris hétérogène

Préparation :

Effectuée de façon à être représentative de l'échantillon
- pour une analyse au Microscope Optique à Lumière Polarisée (MOLP) : pas de traitement thermique ou mécanique
- pour une analyse au Microscope Electronique à Transmission Analytique (META) : broyage mécanique, récupération de poussières sur grille de microscope électronique (méthode interne IT 085 ou IT 284)

Technique Analytique :

- Microscope Optique à Lumière Polarisée (méthode guide HSG 248 - appendice 2)
- Microscope Electronique à Transmission Analytique (parties pertinentes de la norme NF X 43-050)

Résultat :

Fraction Analyisée	Technique analytique et date d'analyse	Résultat	Type d'amiante	Nb de préparations
▶ Dalle dure cassante beige	META le 06/12/2017	Amiante non détecté	---	2
▶ Colle polymère jaune non séparable + ragraège beige non séparable + colle bitumineuse noire	MOLP le 06/12/2017	Présence de fibres d'amiante	Chrysotile	2
▶ Matériau compact gris hétérogène	META le 06/12/2017	Amiante non détecté	---	3

Validé par : Benjamin REGENT - Analyste

La reproduction de ce rapport d'essai n'est autorisée que sous sa forme intégrale ; ce rapport ne doit pas être reproduit partiellement sans l'approbation du laboratoire.
Sauf demande particulière et écrite du client, les échantillons sont conservés pendant 6 mois et les rapports pendant 2 ans.

DTA 164 rev 12

Page 1 / 1



Parc Edonia - Bât. R - Rue de la Terre Adélie - CS n° 66862
35768 SAINT-GREGOIRE CEDEX
Tél : 02.99.35.41.41
Fax : 02.99.35.41.42
www.itga.fr

Accréditation n° 1-5967
Liste des sites et portées
disponibles sur www.cofrac.fr



L'accréditation du COFRAC atteste de la compétence des laboratoires pour les seuls essais couverts par l'accréditation qui sont identifiés par le symbole :

RAPPORT D'ESSAI N° IT071712-1990 EN DATE DU 06/12/2017
RECHERCHE ET IDENTIFICATION D'AMIANTE SUR UN PRELEVEMENT DE MATERIAU

Ce rapport d'essai ne concerne que les échantillons soumis à l'analyse.

Client :

EXPERT HABITAT & INDUSTRIE INGENIERIE (COMPTE
MATERIAUX)
21 route d'Albert
62450 AVESNES LES BAPAUME

Prélèvement :

Commande ITGA : IT0717-116069
Echantillon ITGA : IT071712-1990
Reçu au laboratoire le : 01/12/2017

Réf. Client :

Commande	10LAA0104-01
Dossier client	10LAA0104-01 - 1 RUE E. BRANLY LGT 4 77000 MELUN
Echantillon	10LAA0104P003 / LOGEMENTS COLLECTIFS - - - / Cuisine Mur A Enduit Peinture béton
Description ITGA	Enduit plâtreux blanc en vrac / Peintures multiples

Préparation :

Effectuée de façon à être représentative de l'échantillon

- pour une analyse au Microscope Electronique à Transmission Analytique (META) : broyage mécanique, récupération de poussières sur grille de microscope électronique (méthode interne IT 085 ou IT 286)

Technique Analytique :

- Microscope Electronique à Transmission Analytique (parties pertinentes de la norme NF X 43-050)

Résultat :

Fraction Analysée	Technique analytique et date d'analyse	Résultat	Type d'amiante	Nb de préparations
▶ Enduit plâtreux blanc en vrac + peintures multiples non séparable	META le 05/12/2017	Amiante non détecté	---	1

Validé par : Benjamin REGENT - Analyste

La reproduction de ce rapport d'essai n'est autorisée que sous la forme intégrale ; ce rapport ne doit pas être reproduit partiellement sans l'approbation du laboratoire. Sauf demande particulière et écrite du client, les échantillons sont conservés pendant 6 mois et les rapports pendant 2 ans.

DTA 164 rev 12

Page 1 / 1



Parc Edonia - Bât. R - Rue de la Terre Adélie - CS n° 66862
35768 SAINT-GREGOIRE CEDEX
Tél : 02.99.35.41.41
Fax : 02.99.35.41.42
www.itga.fr

Accréditation n° 1-5967
Liste des sites et portées
disponibles sur www.cofrac.fr



L'accréditation du COFRAC atteste de la compétence des laboratoires pour les seuls essais couverts par l'accréditation qui sont identifiés par le symbole :

RAPPORT D'ESSAI N° IT071712-1991 EN DATE DU 06/12/2017
RECHERCHE ET IDENTIFICATION D'AMIANTE SUR UN PRELEVEMENT DE MATERIAU

Ce rapport d'essai ne concerne que les échantillons soumis à l'analyse.

Client :

EXPERT HABITAT & INDUSTRIE INGENIERIE (COMPTE
MATERIAUX)
21 route d'Albert
62450 AVESNES LES BAPAUME

Prélèvement :

Commande ITGA : IT0717-116069
Echantillon ITGA : IT071712-1991
Reçu au laboratoire le : 01/12/2017

Réf. Client :

Commande	10LAA0104-01
Dossier client	10LAA0104-01 - 1 RUE E. BRANLY LGT 4 77000 MELUN
Echantillon	10LAA0104P004 / LOGEMENTS COLLECTIFS - - - / Cuisine Plafond Enduit Peinture béton
Description ITGA	Enduit plâtreux blanc en vrac / Peintures multiples

Préparation :

Effectuée de façon à être représentative de l'échantillon

- pour une analyse au Microscope Electronique à Transmission Analytique (META) : broyage mécanique, récupération de poussières sur grille de microscope électronique (méthode interne IT 085 ou IT 286)

Technique Analytique :

- Microscope Electronique à Transmission Analytique (parties pertinentes de la norme NF X 43-050)

Résultat :

Fraction Analysée	Technique analytique et date d'analyse	Résultat	Type d'amiante	Nb de préparations
▶ Enduit plâtreux blanc en vrac + peintures multiples non séparable	META le 05/12/2017	Amiante non détecté	---	1

Validé par : Benjamin REGENT - Analyste

La reproduction de ce rapport d'essai n'est autorisée que sous la forme intégrale ; ce rapport ne doit pas être reproduit partiellement sans l'approbation du laboratoire. Sauf demande particulière et écrite du client, les échantillons sont conservés pendant 6 mois et les rapports pendant 2 ans.

DTA 164 rev 12

Page 1 / 1



Parc Edonia - Bât. R - Rue de la Terre Adélie - CS n° 66862
35768 SAINT-GREGOIRE CEDEX
Tél : 02.99.35.41.41
Fax : 02.99.35.41.42
www.itga.fr

Accréditation n° 1-5967
Liste des sites et portées
disponibles sur www.cofrac.fr



L'accréditation du COFRAC atteste de la compétence des laboratoires pour les seuls essais couverts par l'accréditation qui sont identifiés par le symbole :

RAPPORT D'ESSAI N° IT071712-1992 EN DATE DU 06/12/2017
RECHERCHE ET IDENTIFICATION D'AMIANTE SUR UN PRELEVEMENT DE MATERIAU

Ce rapport d'essai ne concerne que les échantillons soumis à l'analyse.

Client :

EXPERT HABITAT & INDUSTRIE INGENIERIE (COMPTE
MATERIAUX)
21 route d'Albert
62450 AVESNES LES BAPAUME

Prélèvement :

Commande ITGA : IT0717-116069
Echantillon ITGA : IT071712-1992
Reçu au laboratoire le : 01/12/2017

Réf. Client :

Commande	10LAA0104-01
Dossier client	10LAA0104-01 - 1 RUE E. BRANLY LGT 4 77000 MELUN
Echantillon	10LAA0104P005 / LOGEMENTS COLLECTIFS - - - / Cuisine Mur E Falence 1
Description ITGA	Colle beige / Peinture avec poussières / Couche plâtreuse blanche en faible quantité / Carrelage

Préparation :

Effectuée de façon à être représentative de l'échantillon

- pour une analyse au Microscope Electronique à Transmission Analytique (META) : broyage mécanique, récupération de poussières sur grille de microscope électronique (méthode interne IT 085 ou IT 286)

Technique Analytique :

- Microscope Electronique à Transmission Analytique (parties pertinentes de la norme NF X 43-050)

Résultat :

Fraction Analyisée	Technique analytique et date d'analyse	Résultat	Type d'amiante	Nb de préparations
▶ Colle beige + peinture avec poussières non séparable + couche plâtreuse blanche en faible quantité non séparable + carrelage	META le 05/12/2017	Amiante non détecté	---	2

Validé par : Benjamin REGENT - Analyste

La reproduction de ce rapport d'essai n'est autorisée que sous la forme intégrale ; ce rapport ne doit pas être reproduit partiellement sans l'approbation du laboratoire. Sauf demande particulière et écrite du client, les échantillons sont conservés pendant 2 ans.

DTA 164 rev 12

Page 1 / 1



Parc Edonia - Bât. R - Rue de la Terre Adélie - CS n° 66862
35768 SAINT-GREGOIRE CEDEX
Tél : 02.99.35.41.41
Fax : 02.99.35.41.42
www.itga.fr

Accréditation n° 1-5967
Liste des sites et portées
disponibles sur www.cofrac.fr



L'accréditation du COFRAC atteste de la compétence des laboratoires pour les seuls essais couverts par l'accréditation qui sont identifiés par le symbole :

RAPPORT D'ESSAI N° IT071712-1993 EN DATE DU 06/12/2017
RECHERCHE ET IDENTIFICATION D'AMIANTE SUR UN PRELEVEMENT DE MATERIAU

Ce rapport d'essai ne concerne que les échantillons soumis à l'analyse.

Client :

EXPERT HABITAT & INDUSTRIE INGENIERIE (COMPTE
MATERIAUX)
21 route d'Albert
62450 AVESNES LES BAPAUME

Prélèvement :

Commande ITGA : IT0717-116069
Echantillon ITGA : IT071712-1993
Reçu au laboratoire le : 01/12/2017

Réf. Client :

Commande	10LAA0104-01
Dossier client	10LAA0104-01 - 1 RUE E. BRANLY LGT 4 77000 MELUN
Echantillon	10LAA0104P006 / LOGEMENTS COLLECTIFS - - - / Salle de bains Mur A Falence 1
Description ITGA	Colle beige en vrac / Carrelage

Préparation :

Effectuée de façon à être représentative de l'échantillon

- pour une analyse au Microscope Electronique à Transmission Analytique (META) : broyage mécanique, récupération de poussières sur grille de microscope électronique (méthode interne IT 085 ou IT 286)

Technique Analytique :

- Microscope Electronique à Transmission Analytique (parties pertinentes de la norme NF X 43-050)

Résultat :

Fraction Analyisée	Technique analytique et date d'analyse	Résultat	Type d'amiante	Nb de préparations
▶ Colle beige en vrac + carrelage	META le 05/12/2017	Amiante non détecté	---	1

Validé par : Benjamin REGENT - Analyste

La reproduction de ce rapport d'essai n'est autorisée que sous la forme intégrale ; ce rapport ne doit pas être reproduit partiellement sans l'approbation du laboratoire. Sauf demande particulière et écrite du client, les échantillons sont conservés pendant 2 ans.

DTA 164 rev 12

Page 1 / 1



Parc Edonia - Bât. R - Rue de la Terre Adélie - CS n° 66862
35768 SAINT-GREGOIRE CEDEX
Tél : 02.99.35.41.41
Fax : 02.99.35.41.42
www.itga.fr



Accréditation n° 1-5967
Liste des sites et portées
disponibles sur www.cofrac.fr

L'accréditation du COFRAC atteste de la compétence des laboratoires pour les seuls essais couverts par l'accréditation qui sont identifiés par le symbole :

RAPPORT D'ESSAI N° IT071712-1994 EN DATE DU 06/12/2017
RECHERCHE ET IDENTIFICATION D'AMIANTE SUR UN PRELEVEMENT DE MATERIAU

Ce rapport d'essai ne concerne que les échantillons soumis à l'analyse.

Client :

EXPERT HABITAT & INDUSTRIE INGENIERIE (COMPTE
MATERIAUX)
21 route d'Albert
62450 AVESNES LES BAPAUME

Prélèvement :

Commande ITGA : IT0717-116069
Echantillon ITGA : IT071712-1994
Reçu au laboratoire le : 01/12/2017

Réf. Client :

Commande	10LAA0104-01
Dossier client	10LAA0104-01 - 1 RUE E. BRANLY LGT 4 77000 MELUN
Echantillon	10LAA0104P007 / LOGEMENTS COLLECTIFS - - - / Salle de bains Sous baignoire Revêtement bitumineux
Description ITGA	Tampon bitumineux noir

Préparation :

Effectuée de façon à être représentative de l'échantillon

- pour une analyse au Microscope Electronique à Transmission Analytique (META) : broyage mécanique, récupération de poussières sur grille de microscope électronique (méthode interne IT 085 ou IT 286)

Technique Analytique :

- Microscope Electronique à Transmission Analytique (parties pertinentes de la norme NF X 43-050)

Résultat :

Fraction Analyisée	Technique analytique et date d'analyse	Résultat	Type d'amiante	Nb de préparations
Tampon bitumineux noir	META le 05/12/2017	Amiante non détecté	---	1

Validé par : Benjamin REGENT - Analyste

La reproduction de ce rapport d'essai n'est autorisée que sous la forme intégrale. Ce rapport ne doit pas être reproduit partiellement sans l'approbation du laboratoire. Sauf demande particulière et écrite du client, les échantillons sont conservés pendant 6 mois et les rapports pendant 2 ans.

DTA 164 rev 12

Page 1 / 1

ATTESTATION(S)



ALLIANZ IARD
Direction Opérations Entreprises
Case courriel 8 10 33
5C Esplanade Charles de Gaulle
33081 BORDEAUX CEDEX

ALLIANZ RESPONSABILITE CIVILE DES ENTREPRISES DE SERVICE

La société ALLIANZ IARD certifie que :

EXPERT HABITAT INGENIERIE
21 ROUTE D ALBERT
62450 AVESNES LES BAPAUME

Est titulaire d'une police d'assurance Responsabilité civile Activités de services N°55897385 qui a pris effet le 01/01/2017.

Ce contrat, a pour objet de :

- Satisfaire aux obligations édictées par l'ordonnance n°2005 - 655 du 8 juin 2005 et son décret d'application n°2006 - 1114 du 5 septembre 2006, codifié aux articles R212-4 et L271-4 à L271-6 du code de la construction et de l'habitation, ainsi que ses textes subséquents ;
- Garantir l'assuré contre les conséquences pécuniaires de la responsabilité civile qu'il peut encourir à l'égard des tiers du fait de ses activités professionnelles déclarées aux Dispositions Particulières à savoir :
 - Le constat des Risques d'exposition au plomb
 - Diagnostic Performance Energétique (DPE)
 - Repérage d'amiante avant transaction, contrôle périodique
 - Repérage d'amiante avant / après travaux et démolition
 - Dossier technique amiante
 - Repérage d'amiante sur surfaces bitumées ou enrobées
 - Diagnostic amiante parties privatives
 - Repérage de plomb avant / après travaux et démolition
 - Présence de termites et autres insectes xylophages

Le montant de la garantie Responsabilité Civile Professionnelle est de 1 300 000,00 € par sinistre et 1 500 000,00 € par année.

Le présent document, établi par ALLIANZ, est valable jusqu'au 31/12/2017 sous réserve du paiement des cotisations. Il a pour objet d'attester l'existence d'un contrat. Il ne constitue toutefois pas une présomption d'application des garanties et ne peut engager ALLIANZ au-delà des clauses, conditions et limites du contrat auquel il se réfère. Les exceptions de garantie opposables au souscripteur le sont également aux bénéficiaires de l'indemnité (résiliation, nullité, règle proportionnelle, exclusions, déchéances, ...).

Toute adjonction autre que le cachet et la signature du représentant de la Société est réputée non écrite.

Fait à Bordeaux, le 19/12/2016

Pour la compagnie

ALLIANZ IARD
Direction Opérations Entreprises
5C Esplanade Charles de Gaulle
33081 BORDEAUX CEDEX

CERTIFICAT DE COMPETENCES



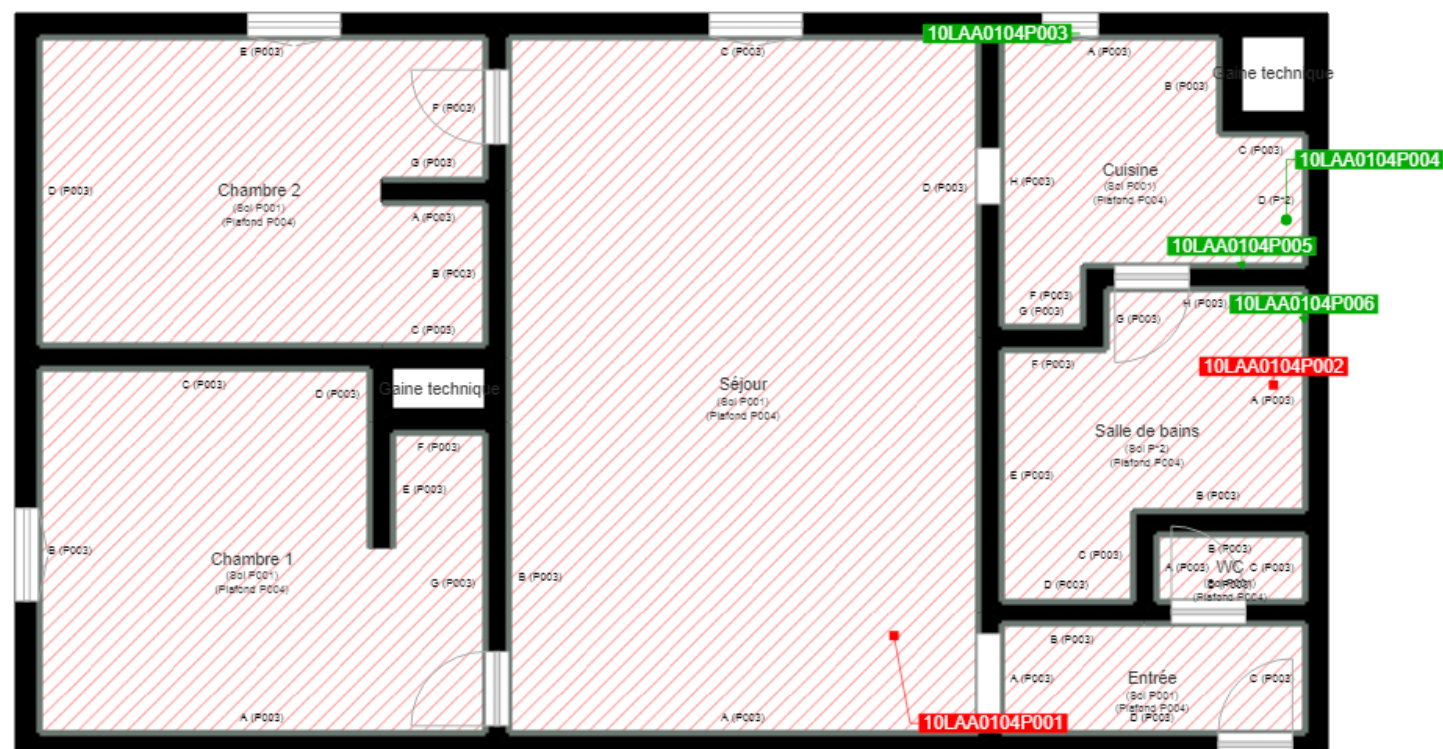
La certification de compétence de personnes physiques est attribuée par ABCIDIA CERTIFICATION à

GUERIN Olivier
sous le numéro 17-881

Cette certification concerne les spécialités de diagnostics immobiliers suivantes :

- Amiante sans mention** Prise d'effet : 17/02/2017 Validité : 16/02/2022
Arrêté du 25 juillet 2016 définissant les critères de certification des compétences des personnes physiques opérateurs de repérage et de diagnostic amianté dans les immeubles bâtis et les critères d'accréditation des organismes de certification.
- DPE individuel** Prise d'effet : 24/03/2017 Validité : 23/03/2022
Arrêté du 16 octobre 2006 définissant les critères de certification des compétences des personnes physiques réalisant le diagnostic de performance énergétique et les critères d'accréditation des organismes de certification, modifié par l'arrêté du 13 décembre 2011
- Gaz** Prise d'effet : 24/03/2017 Validité : 23/03/2022
Arrêté du 6 avril 2007 définissant les critères de certification des compétences des personnes physiques réalisant l'état de l'installation mesure de gaz et les critères d'accréditation des organismes de certification, modifié par l'arrêté du 15 décembre 2011.
- CREP** Prise d'effet : 17/02/2017 Validité : 16/02/2022
Arrêté du 21 novembre 2005 définissant les critères de certification des compétences des personnes physiques opérateurs des constats de risque d'exposition au plomb ou agréés pour réaliser des diagnostics plomb dans les immeubles d'habitation et les critères d'accréditation des organismes de certification modifié par l'arrêté du 7 décembre 2011
- Termites** Prise d'effet : 17/02/2017 Validité : 16/02/2022
Zone d'intervention : France métropolitaine
Arrêté du 30 octobre 2006 définissant les critères de certification des compétences des personnes physiques réalisant l'état relatif à la présence de termites dans le bâtiment et les critères d'accréditation des organismes de certification, modifié par l'arrêté du 7 décembre 2011
- Electricité** Prise d'effet : 24/03/2017 Validité : 23/03/2022
Arrêté du 6 juillet 2008 définissant les critères de certification des compétences des personnes physiques réalisant l'état de l'installation intérieure d'électricité et les critères d'accréditation des organismes de certification, modifié par l'arrêté du 10 décembre 2009





	Murs périphériques / Plaques de plâtre
	Murs Bois
	Murs Brique
	Murs Béton brut
	Cloisons Plaques de plâtre
	Murs carreaux de plâtre
	Murs Béton / Enduit
	Murs porteurs et/ou mur de refend / Plaques de plâtre
	Murs périphériques / Doublage (plaque de plâtre + isolant)
	Torchis
	Murs Amiantés
	Murs Brique / Enduit
	Murs Brique plâtrière

- Prélèvements de sol amiantés
- Prélèvements de sol non amiantés
- Prélèvements de plafonds amiantés
- Prélèvements de plafonds non amiantés
- Prélèvements de murs amiantés
- Prélèvements de murs non amiantés
- X Autres types de prélèvements amiantés
- X Autres types de prélèvements non amiantés